



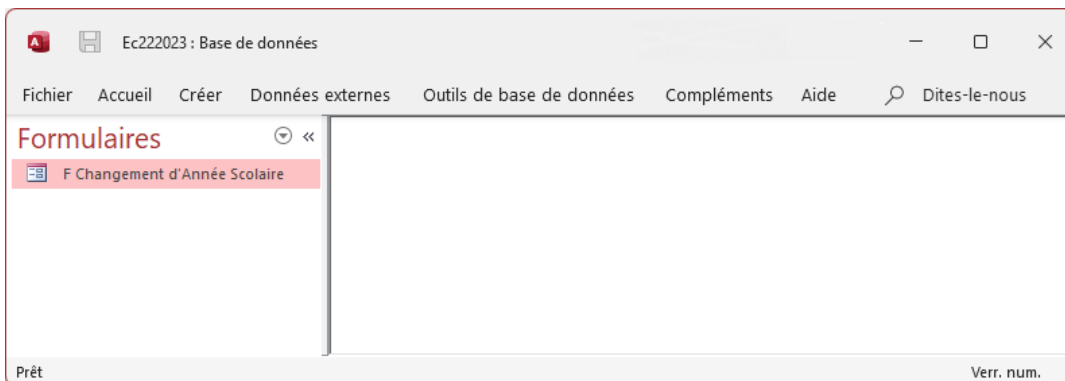
Installation de l'application GIPS Nouvelle année scolaire (ex : 2022-2023) Version locale.

Les fichiers sont à télécharger sur le [site internet du CPEONS](http://www.cpeons.be), sous l'onglet « Enseignement de promotion sociale » → « GIPS » → « Applications », dans la partie « Version locale », sous le point « 1 - Nouvelle année scolaire ».

1. Base vide 2022-2023 – W:\Ec222023.mdb (« base2022.exe »)

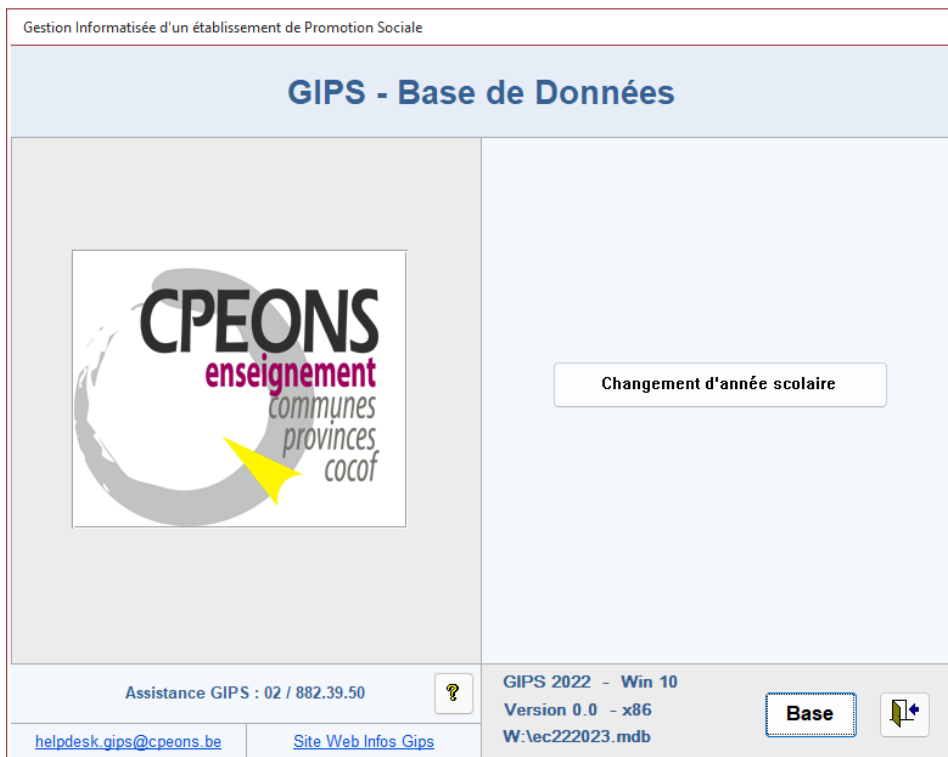
NB : **A installer qu'une seule fois.**

- Double-Cliquer sur « base2022.exe » et décompresser la base de données dans le répertoire « W:\ »
- Ouvrir « W:\Ec222023.mdb » pour récupérer les données de 2021-2022.





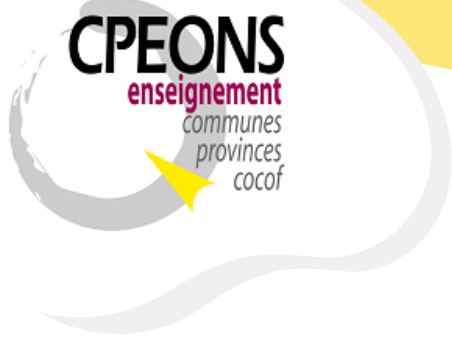
- Dans la base de données Ec22023.mdb ouvrir le formulaire « **F Changement d'Année Scolaire** » et lancer le changement d'année scolaire (bouton).



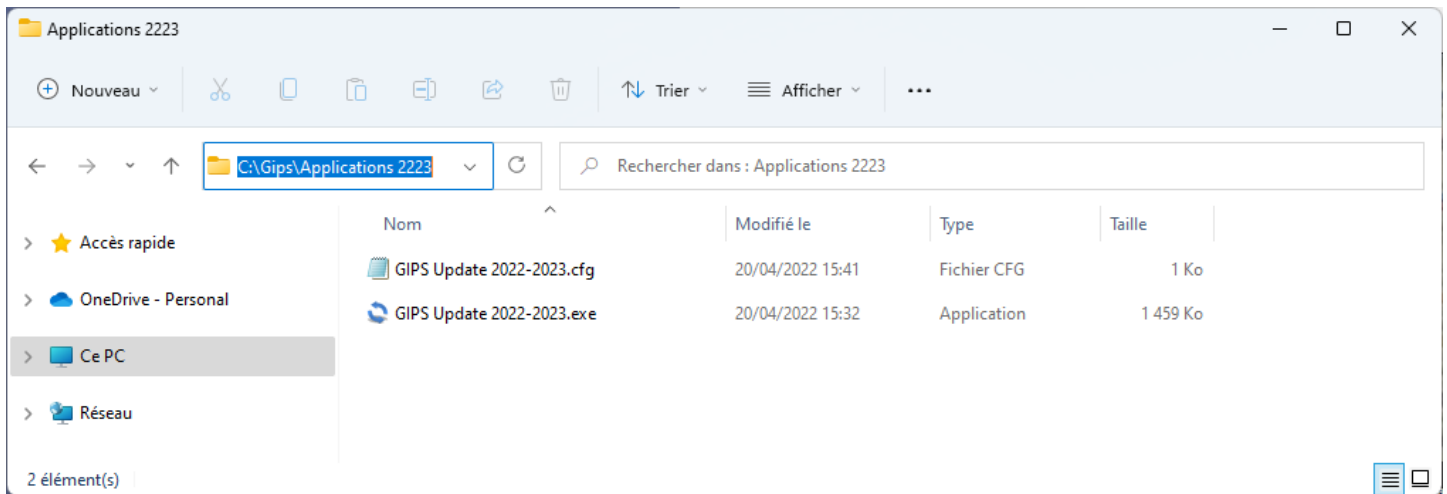
2. Gips Update 2022-2023 (« GipsUpdate2022.exe »)

NB : Ce programme de mise à jour automatique pour les applications GIPS est à installer **sur tous les postes** de travail de GIPS.

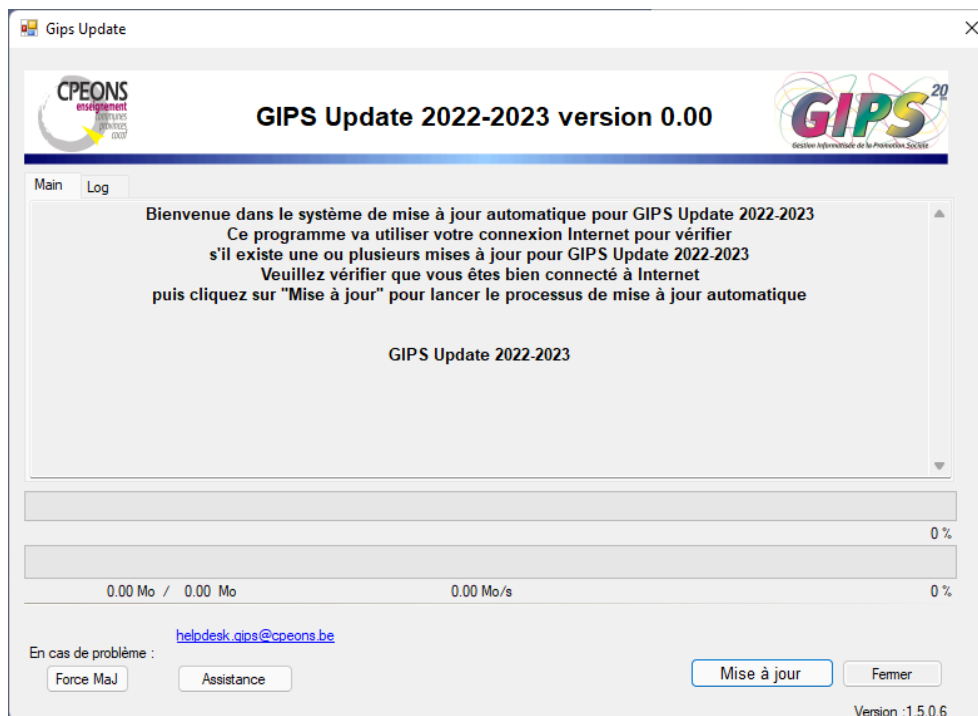
- Double-Cliquer sur « GipsUpdate2022.exe » et décompresser les fichiers dans le répertoire « C:\GIPS\Applications 2223\ »



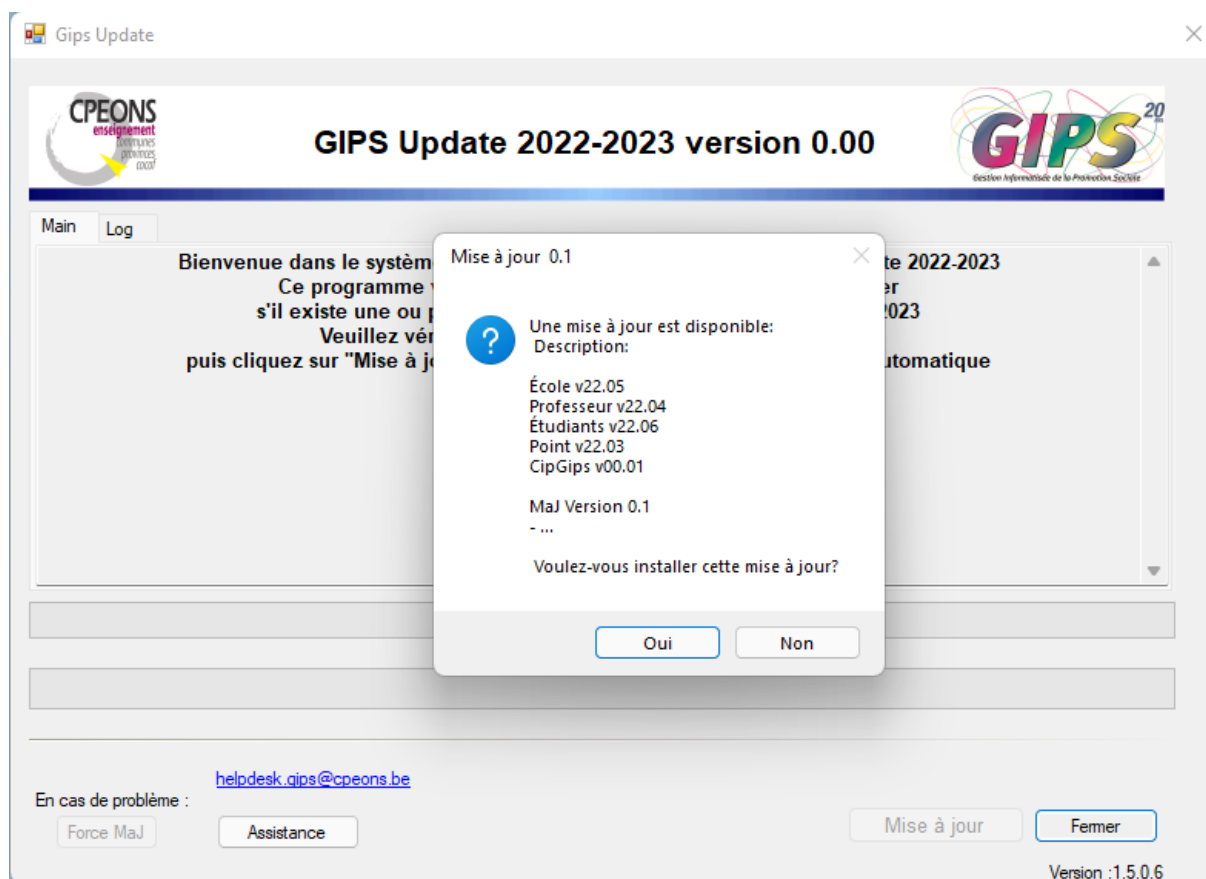
Exemple :



- Exécuter le programme « **Gips Update 2022-2023.exe** »



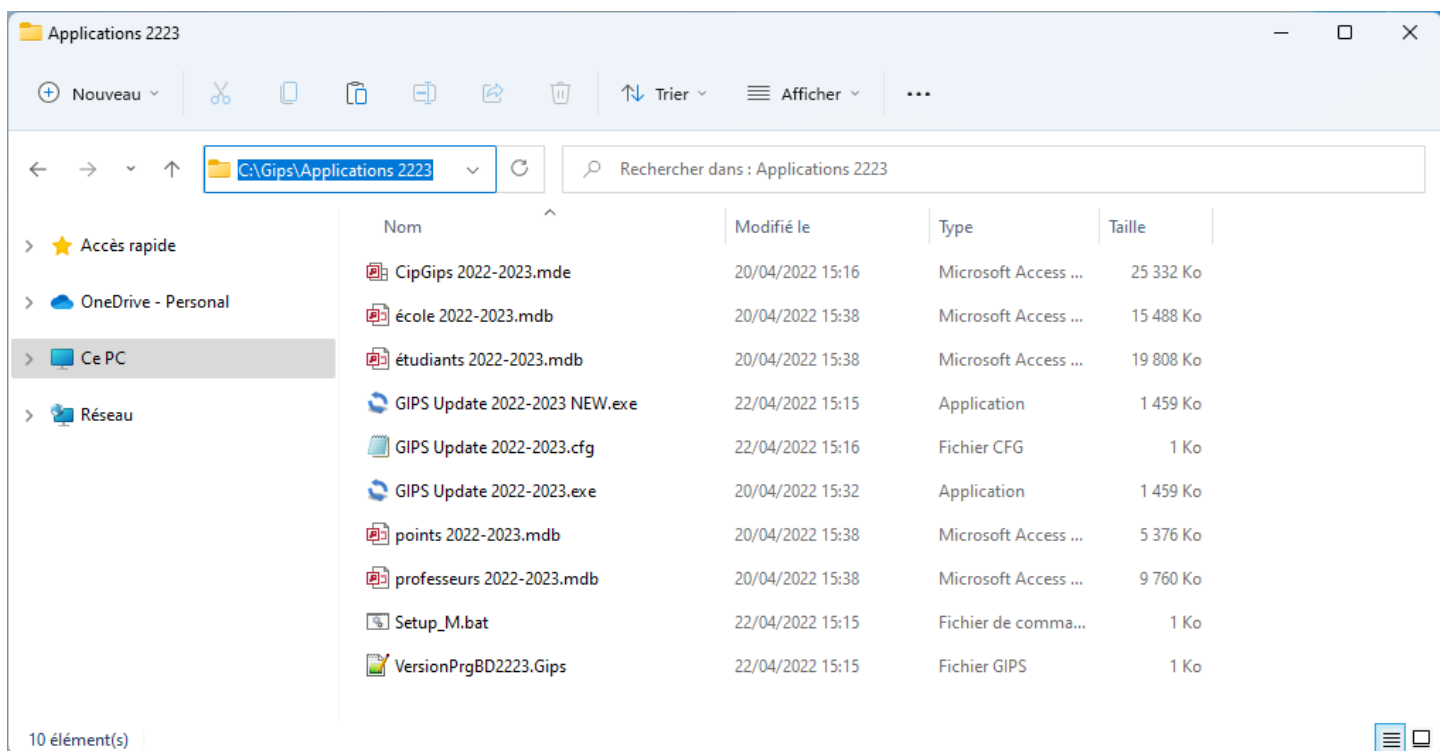
- Cliquer sur le bouton « **Mise à jour** »



- Cliquer sur le bouton « Oui »

Le programme télécharge toutes les applications GIPS au même niveau que le « Gips Update 2022-2023.exe ». Dans ce cas-ci, dans le répertoire « **C:\GIPS\Applications 2223** »

Exemple :



3. Pour Terminer

- Créer les nouveaux raccourcis des applications GIPS sur le bureau de Windows. (Cela permet de travailler directement dans les applications sans lancer Access).
- Créer un répertoire **W:\Mecol2223** dans lequel vous déverserez le contenu de **W:\Mecol2122**.
- Ouvrir **école 2022-2023** (Copie le Mcip2223 dans le « W:\ » et met à jour le « Gips Update 2022-2023.exe »)
- Ouvrir **Professeur 2022-2023** (Crée les paramètres pour Office)
- Ouvrir **CipGips 2022-2023**.