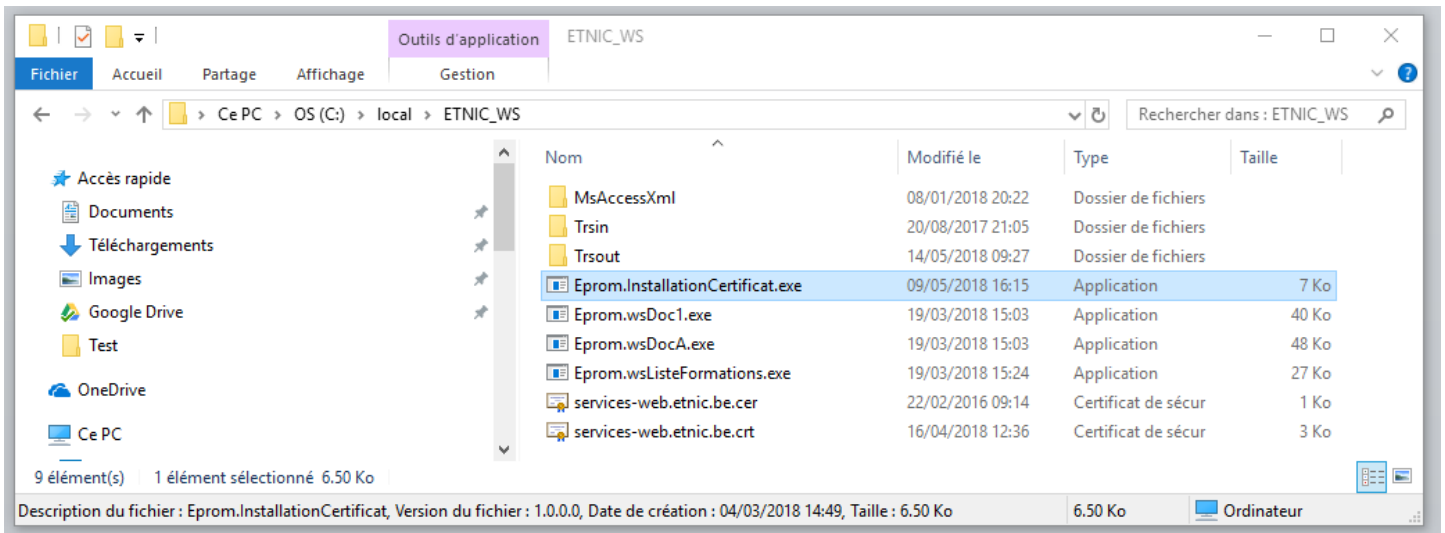


Installation / mise à jour du certificat de l'ETNIC

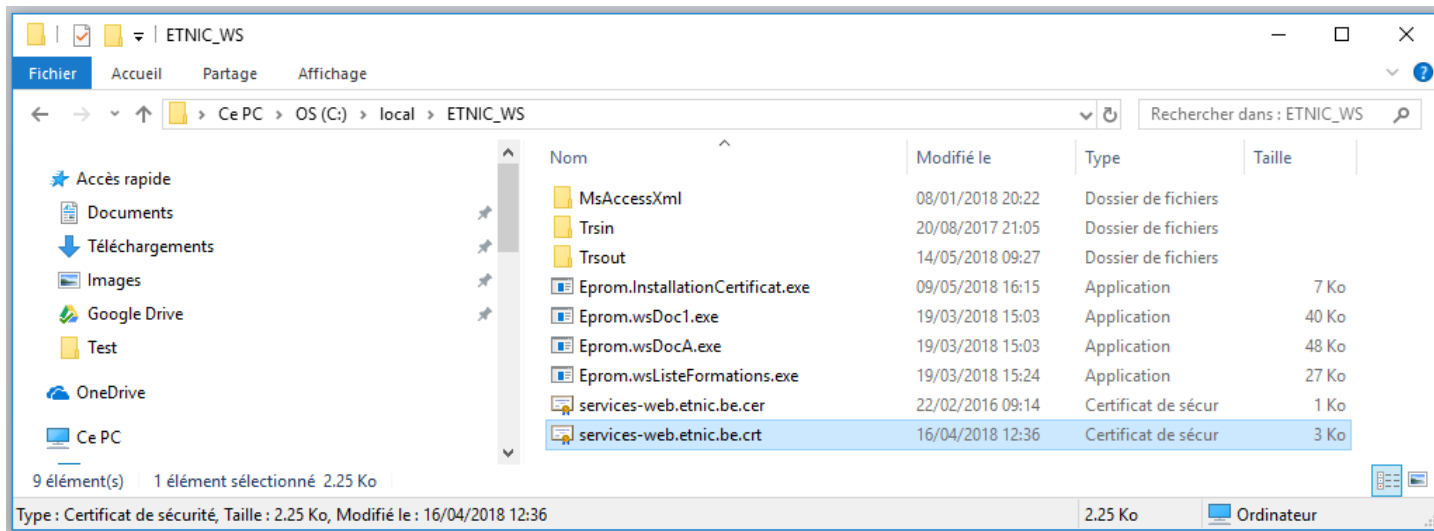
Il existe 2 méthodes :

- Exécuter en mode administrateur (clic droit puis exécuté en tant qu'administrateur) le programme M:\ETNIC_WS\Eprom.InstallationCertificat.exe

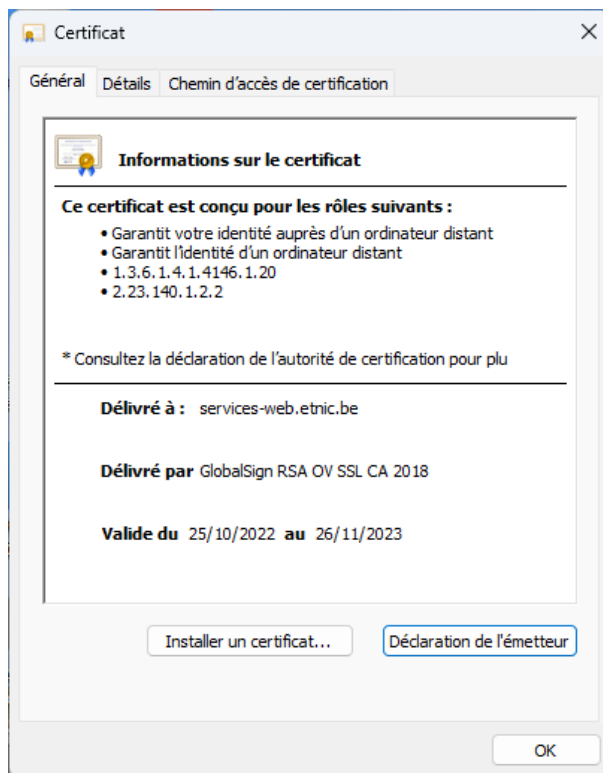


- Ou la méthode manuelle double cliquer sur :
M:\ETNIC_WS\services-web.etic.be.crt (**nouveau certificat du 09/11/2022**)

Attention : M:\ETNIC_WS\services-web.etic.be 18 10 2021.crt
M:\ETNIC_WS\services-web.etic.be 27 10 2020.crt
M:\ETNIC_WS\services-web.etic.be 10 12 2018.crt
M:\ETNIC_WS\services-web.etic.be 27 11 2018.crt
(Ancien certificat ne plus utiliser)

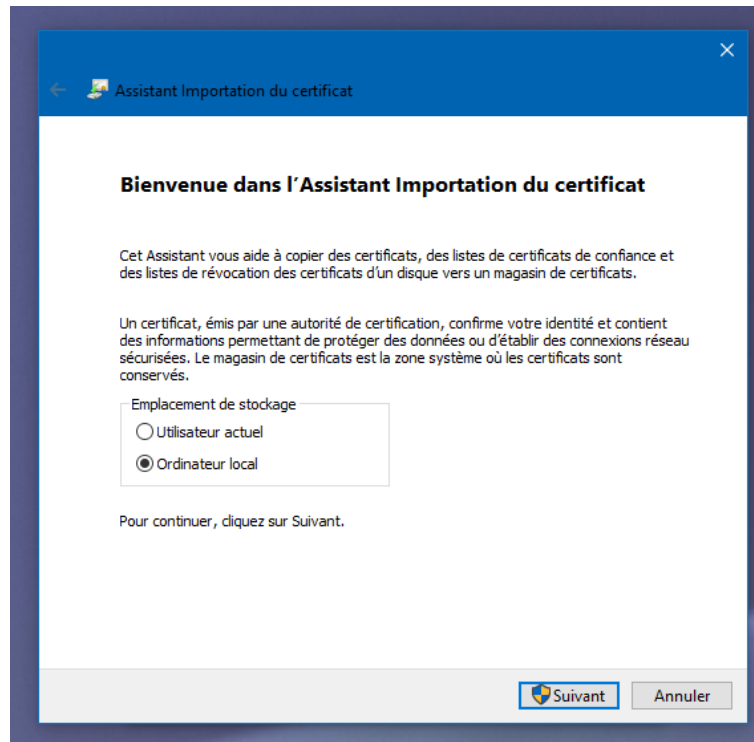


On obtient :



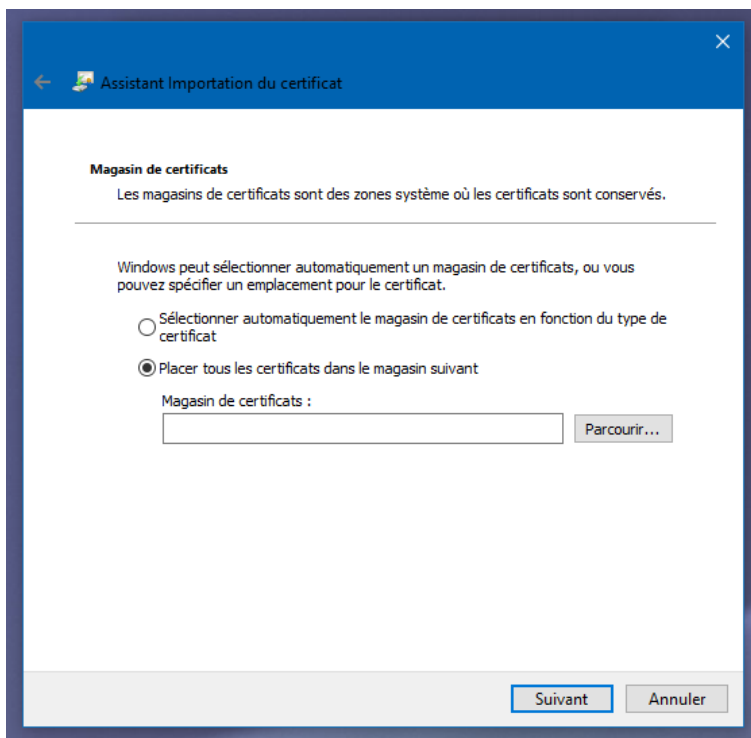


Cliquer sur « Installer un certificat »

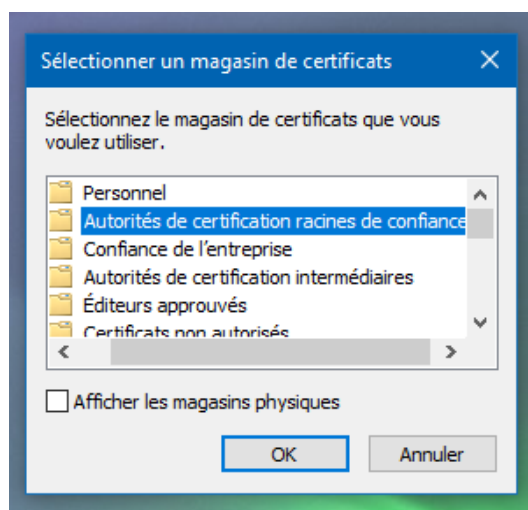


Puis cliquer dans l'emplacement de stockage sur « Ordinateur Local »
ensuite sur le bouton « suivant »,
après, cliquer sur « autoriser les modifications » Windows vous le demande

Cliquer dans la nouvelle fenêtre sur : « Placer tous les certificats dans le magasin suivant »
ensuite sur le bouton « Parcourir »

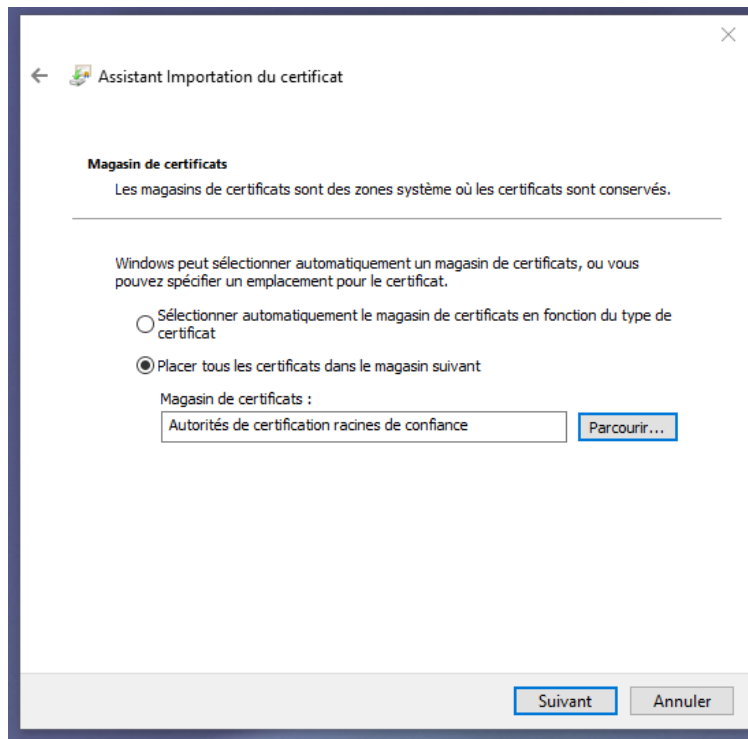


Sélectionner : « Autorités de certifications racines de confiance »

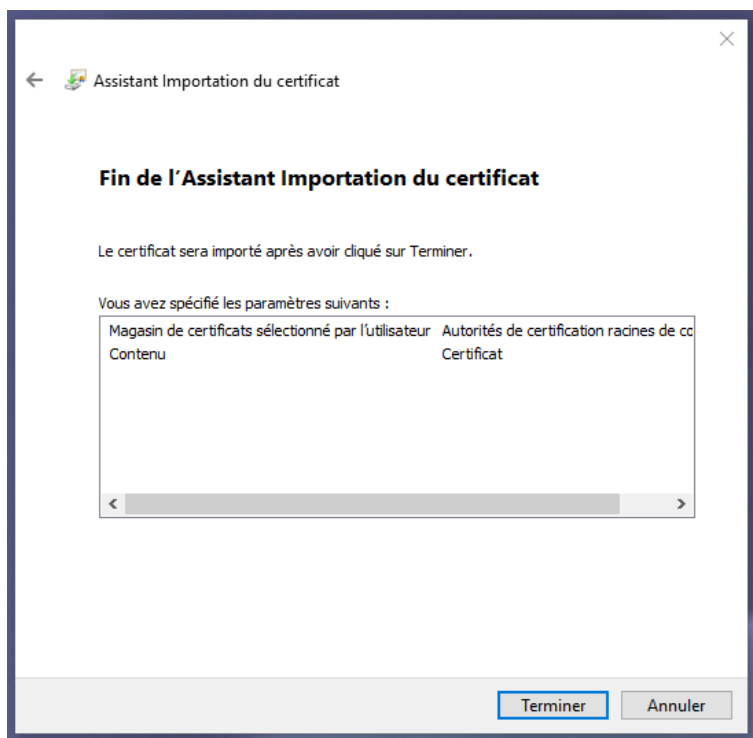




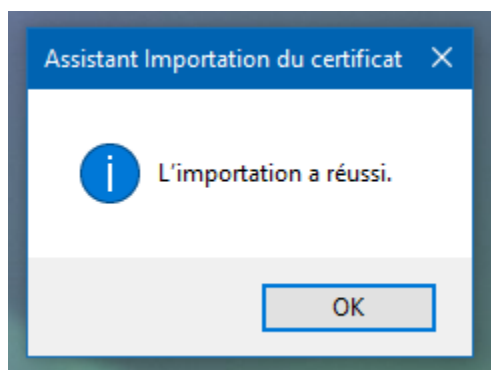
On obtient :



Cliquer sur « Suivant »



Cliquer sur « Terminer »



Pour terminer cliquer 2x sur « OK »